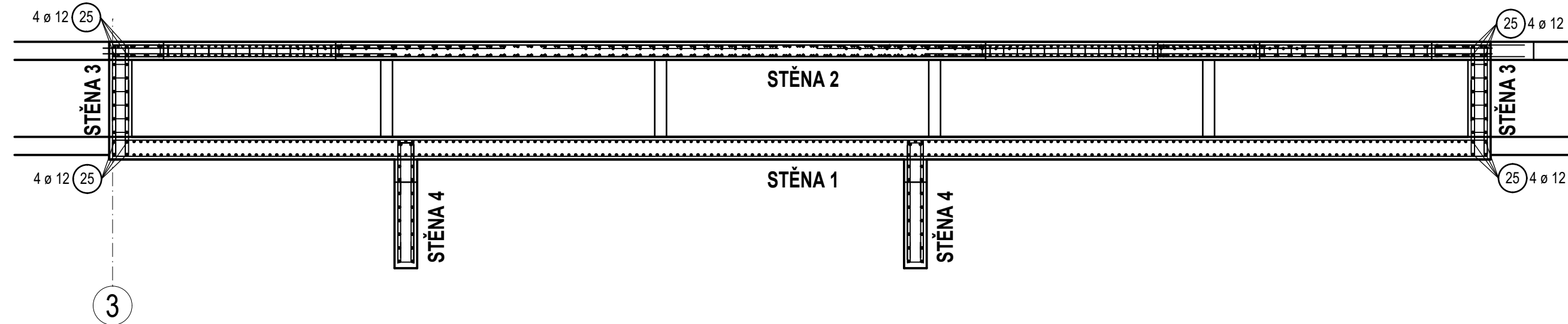
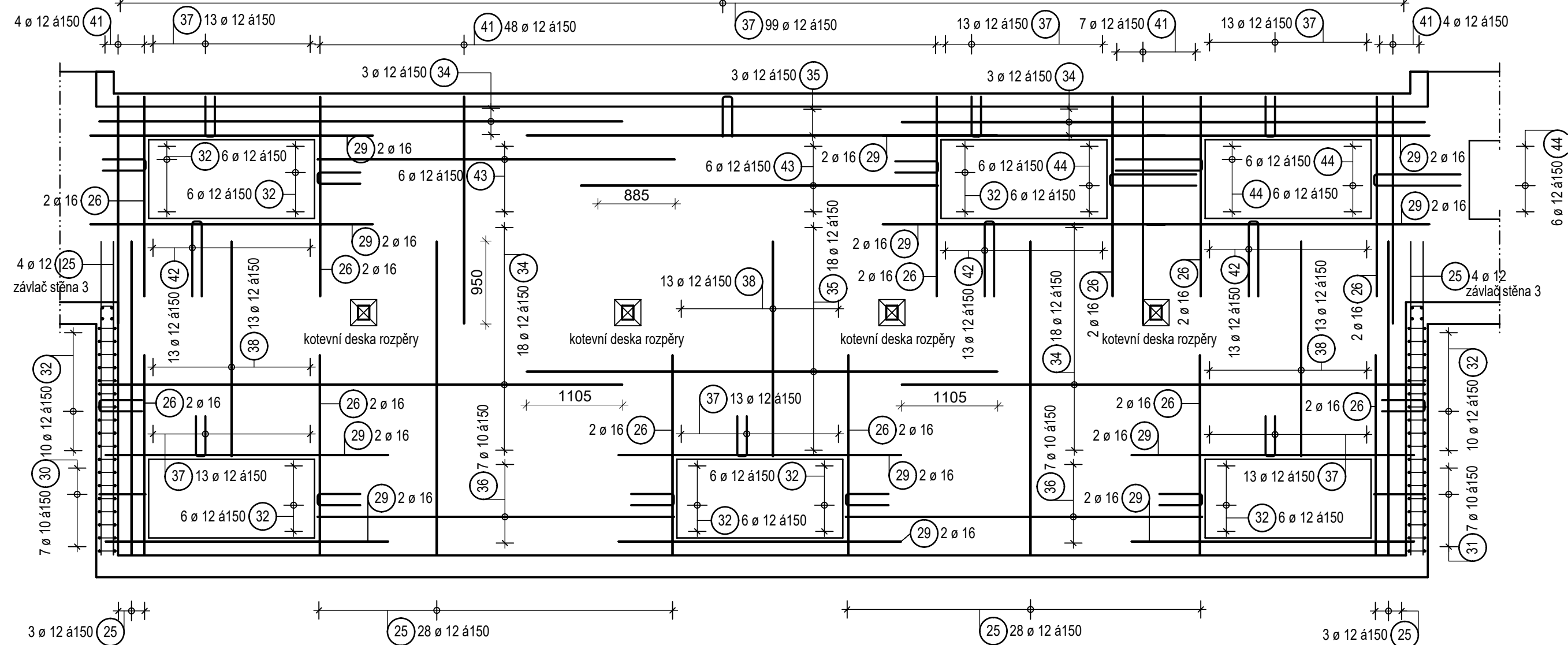


STĚNY Z 2.PP (1:50)



STĚNA 2 (1:50)

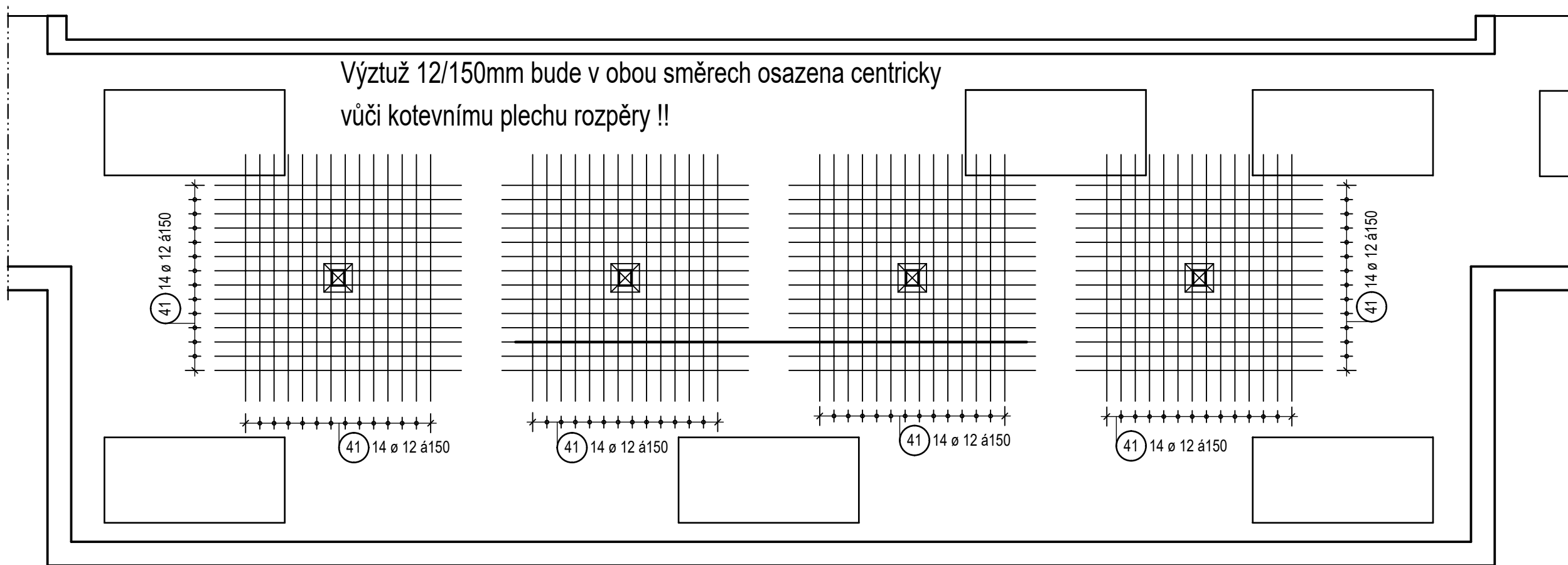
STEJNÁ VÝZTUŽ PŘI OBOU POVRŠÍCH !!



STĚNA 2 - příločky (1:50)

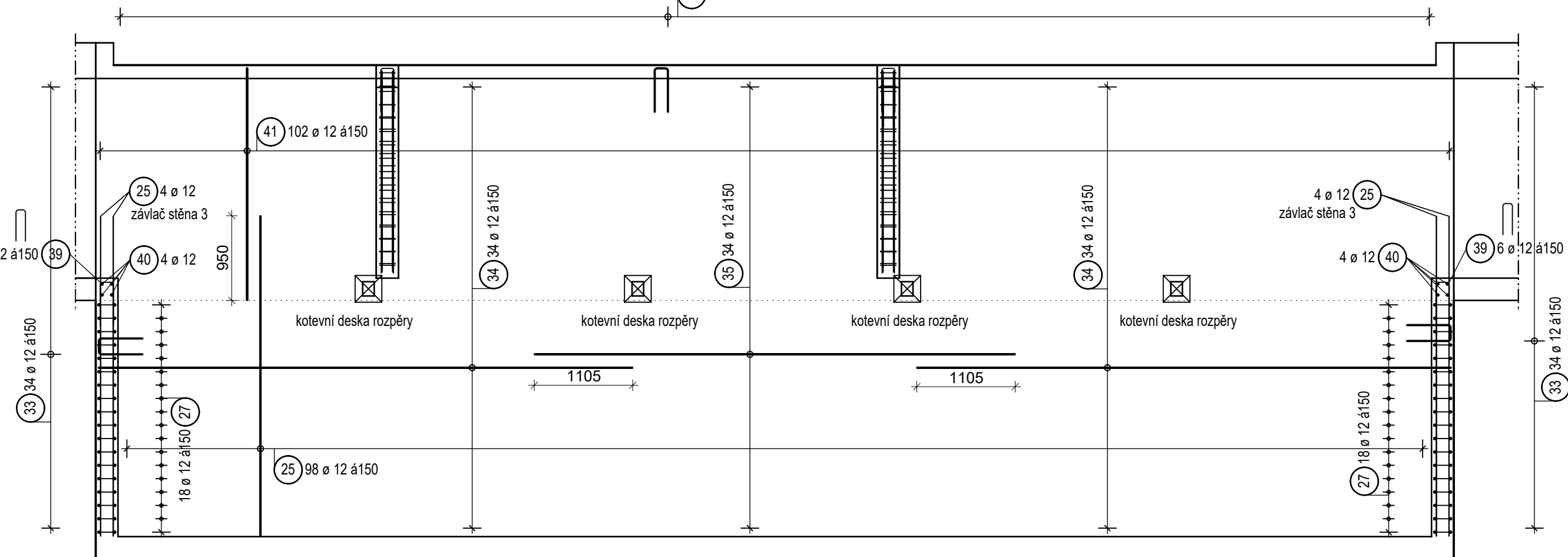
Příločky budou pouze u jednoho líce stěny!

V předním pohledu je to zadní líc, blíže k XPS !!

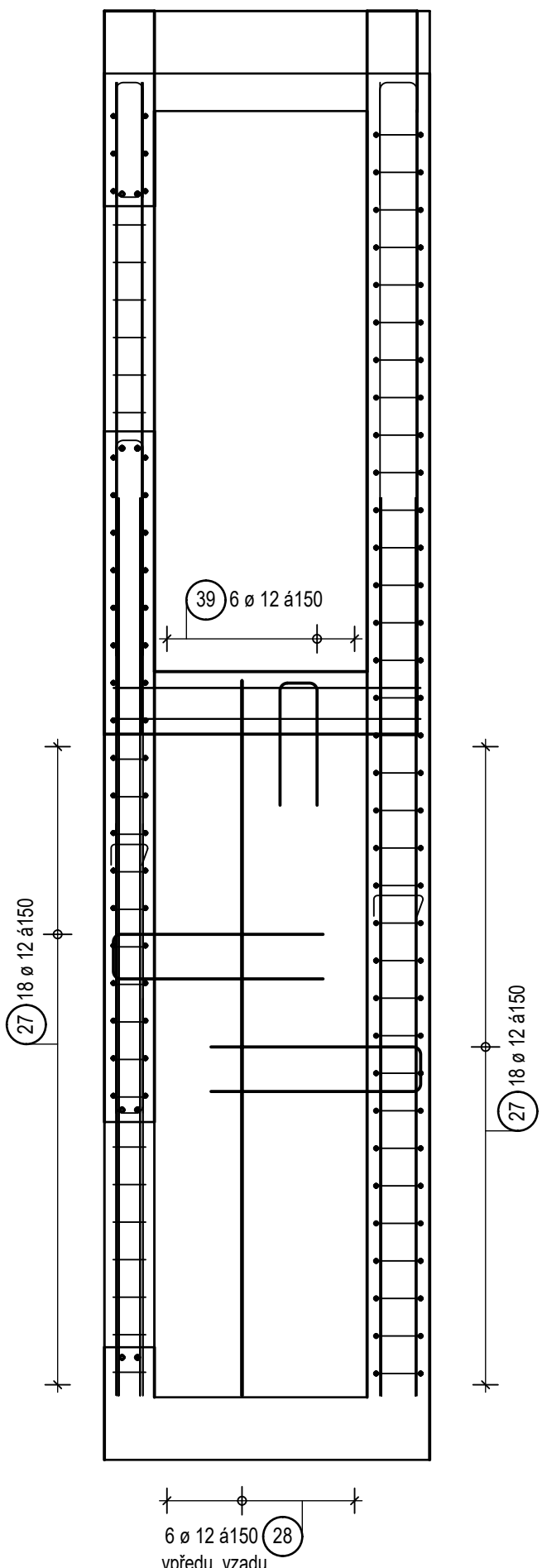


STĚNA 1 (1:50)

STEJNÁ VÝZTUŽ PŘI OBOU POVRŠÍCH !!

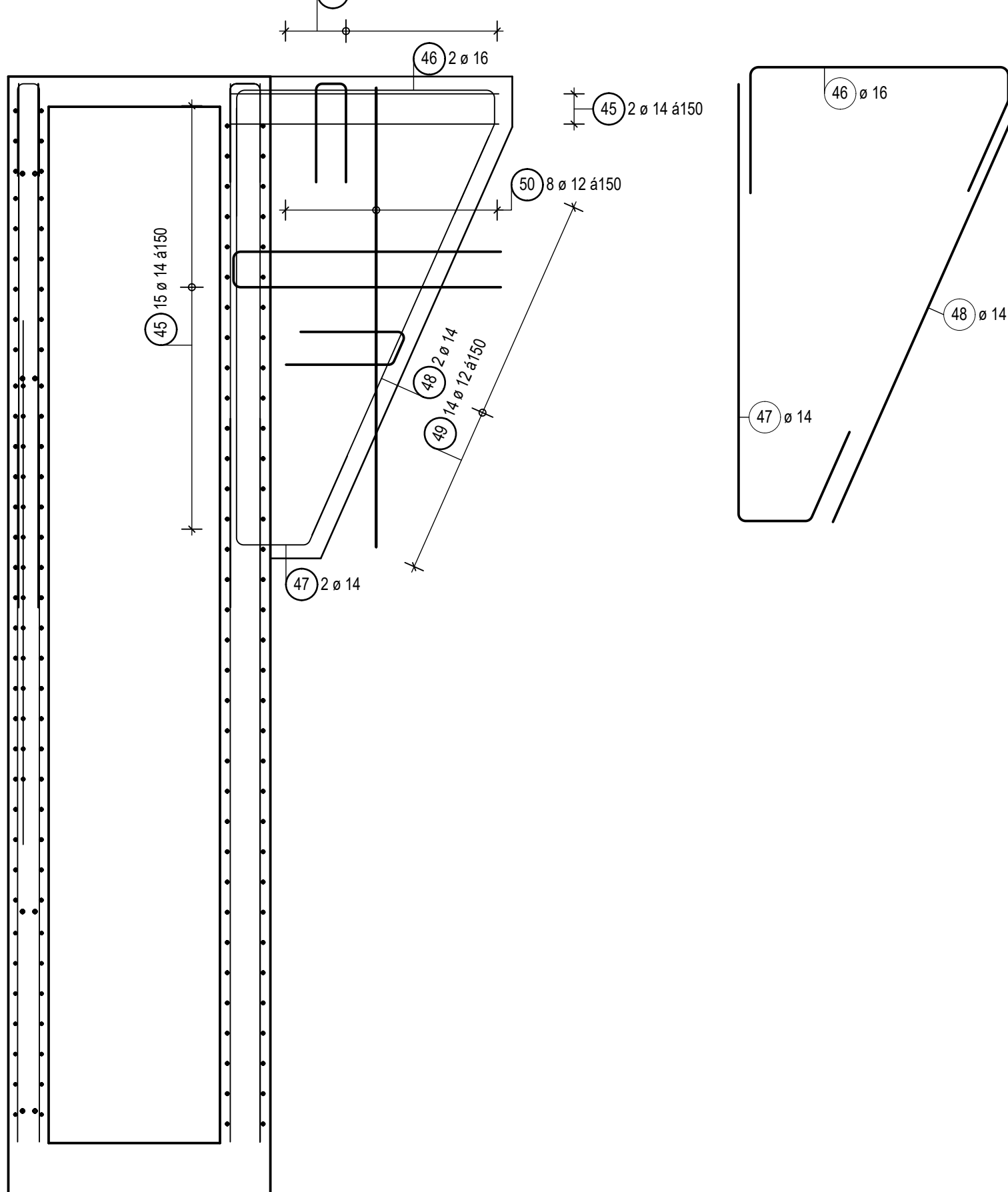


STĚNA 3 (1:25)



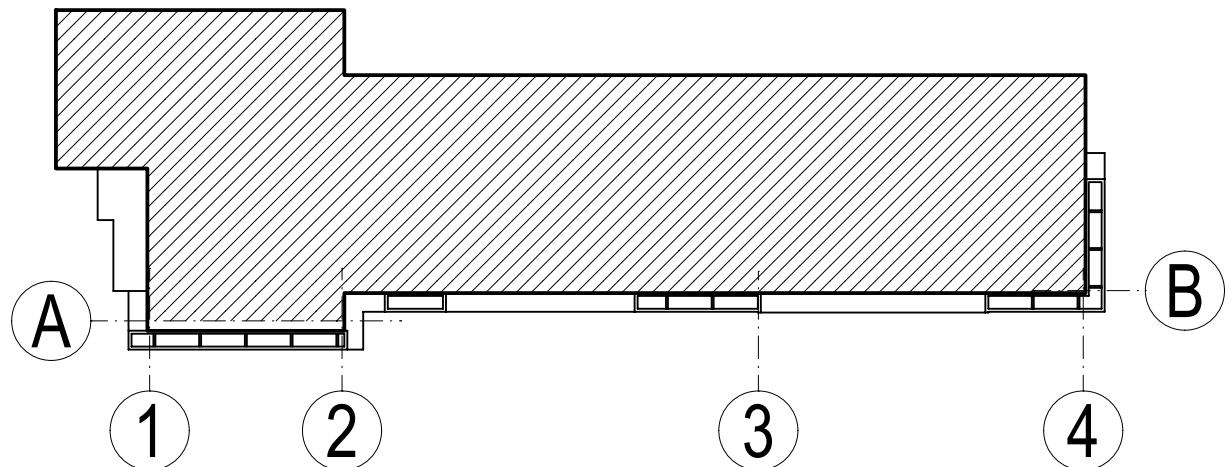
STĚNA 4 (1:25)

PRUTY ZAKRÁTIT DO KLINOVÉHO BEDNĚNÍ !



Výkaz výztuže včetně tvaru prutů

Pol.	Ks	Ø [mm]	Jednotl. délka [m]	Tvar prutu s popisem (bez měřítka)	Celková délka [m]	Hmotnost [kg]
25	336	12	3.60		1209.60	1074.12
26	24	16	2.30		55.20	87.22
27	72	12	1.89		136.08	120.84
28	24	12	2.87		68.88	61.17
29	24	16	3.25		78.00	123.24
30	7	10	1.64		11.45	7.07
31	7	10	1.74		12.15	7.50
32	62	12	1.14		70.68	62.76
33	68	12	1.19		80.92	71.86
34	220	12	6.00		1320.00	1172.16
35	110	12	5.40		594.00	527.47
36	28	10	4.09		114.52	70.66
37	177	12	1.06		187.62	166.61
38	78	12	2.47		192.66	171.08
39	127	12	1.16		147.32	130.82
40	8	12	1.24		9.92	8.81
41	442	12	2.61		1153.62	1024.41
42	39	12	1.86		72.54	64.42
43	24	12	4.10		98.40	87.38
44	18	12	2.14		38.52	34.21
45	34	14	2.87		97.58	118.07
46	4	16	2.61		10.44	16.49
47	4	14	3.04		12.16	14.71
48	4	14	2.18		8.72	10.56
49	28	12	1.27		35.56	31.58
50	32	12	2.29		73.28	65.07
51	340	6	0.38		129.20	28.68
52	340	6	0.33		112.20	24.91
Celková hmotnost [kg] :					5383.88	



POZNÁMKA:

- Všechny hrany stěn srazit 10/10
- Kotvení klempířských prvků provádět dodatečně !!

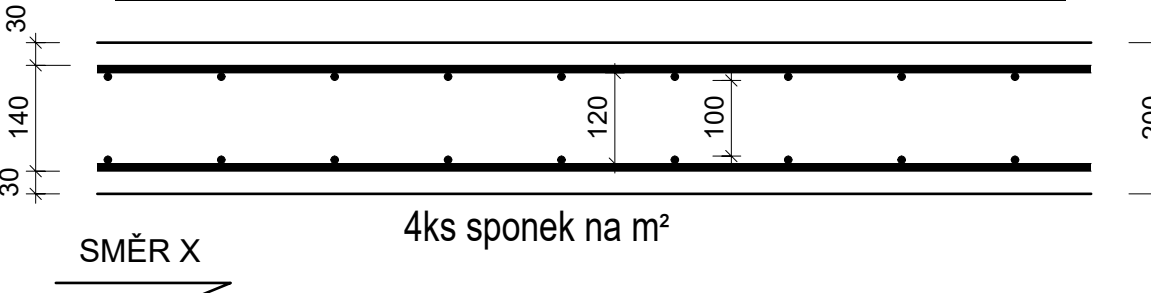
MATERIÁL: (ČSN EN 206+A1 a ČSN P 73 2404)

BETON C 30/37 - XC4,XF1 - CI 0.4 - Dmax 22mm

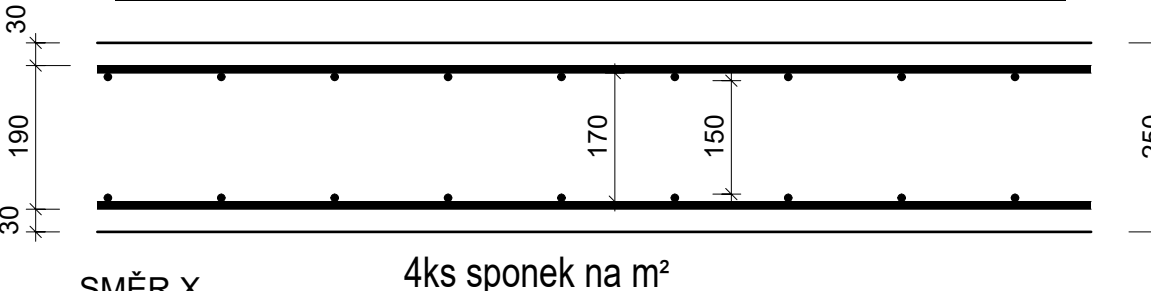
VÝZTUŽ B500B

KRYTÍ min.30mm

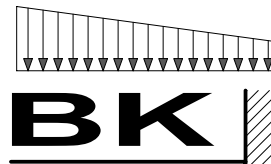
USPOŘÁDÁNÍ VÝZTUŽE - STĚNA 200mm (1:10)



USPOŘÁDÁNÍ VÝZTUŽE - STĚNA 250mm (1:10)



Zajištění polohy výztuže musí splňovat ČSN EN 1992-1-1 (NA 2.24)

Vypracoval ( zodpovědný projektant )		Ing. Tomáš Koutný			
<div></div> <div>Ing. Tomáš Koutný Křivčická 964 365 01 Ostrov Česká republika Tel: +420 733 938 07 koutnytom@centrum.cz</div> <div>Identifikační číslo: 73678759</div>		ZAKÁZKA: <b>REKONSTRUKCE BUDOVY MM HABARTOV</b>			
		ČÁST: <b>D 1.2 STAVEBNĚ KONSTRUKČNÍ ŘEŠENÍ</b>			
		OBSAH: <b>VÝZTUŽ ANGL. DVOREK - STĚNY Z 2.PP</b>			
		INVESTOR:		Město Habartov, náměstí Přátelství 112, 357 09 Habartov	
		Měřítko	Polohové číslo <b>D.1.2.</b>		<b>7</b>
		Stupeň projektu: <b>DPS</b>	Datum dokončení: <b>7/2024</b>		